

## IBAMOIRE\_PU37

# Ürün Teknik Bilgisi

### Tanım

**IBAMOIRE\_PU37** serisi, fırın kürlendirmeli poliüretan reçine ile yapılan, içcephe ve dışcephe uygulamalar için tasarlanmış, UV, kimyasal ve mekanik dayanımı iyi olan özel efekt toz boyadır.

### Genel Özellikleri

Tüm renklerde ürünler  
Tek kat uygulamalı  
İyi kimyasal dayanım  
İç ve dış cephe uygulamalara uygun  
Çevreye daha az atık ve kirlenme  
Tgic içermeyen  
Tekstüre yüzey yapısı ile malzeme bozukluklarını gizleme  
İyi mekanik özellikler

### Kullanım Alanları

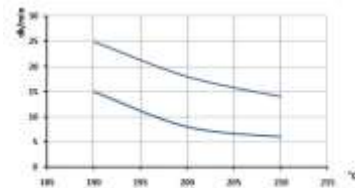
Ofis mobilyaları  
Aydınlatma  
Bilgisayar kasaları  
Çelik Kapı  
Bahçe araç ve gereçleri  
Dekoratif ürünler  
Resim Çerçeveleri

### Ürün Özellikleri

**UV Dayanım** IBAMOIRE\_PU37 serisi dış ortam için dayanımlıdır.  
**Yüzey** Moire efekt (hareli ipek kumaş görünümü)  
**Yoğunluk** 1.2 – 1.8 gr/cm<sup>3</sup> (koyu renklerde düşük, açık renklerde yüksek)  
**Raf Ömrü** 12 ay (< 30°C ve < %50 bağıl nem)

### Uygulama Bilgisi

**Uygulama** Corona (Boya kodunda 6.karakter "T" ise tribo tabanca ile uygulanabilir.)  
**Kürlenme** 200°C 15 dakika (tavsiye edilen)  
Metal Sıcaklığı (°C) Süre (dakika)  
190 15-25  
200 8-18  
210 6-14



**Film Kalınlığı** 70 – 90 µm (tavsiye edilen)\*  
**Teorik Sarfiyat** 8-11 m<sup>2</sup>/kg. Uygulama şekli, yoğunluk, malzeme yüzeyi gibi etkenler bu değeri etkiler

## IBAMOIRE\_PU37

\* Tavsiye edilen değerlerin altında ve üstündeki film kalınlıklarında yüzey efekti değişebilir. Kalın atımlarda efektte düşümler oluşabilir.

### Boya Filmi Özellikleri

Aşağıda belirtilen testler yağlı alınmış 0.5 mm kalınlığında DKP sac üzerine 60µ boya filminin test sonuçlarıdır.

<b>Düz Darbe</b>	>20 kgcm	(ISO 6272-2)
<b>Ters Darbe</b>	>20 kgcm	(ISO 6272-2)
<b>Buchholz Sertliği</b>	>90	(ISO 2815)
<b>Konik Bükme</b>	0 mm	(ISO 6860)
<b>Yapışma</b>	Gt:0	(ISO 2409)

### Uygulama Rehberi

#### Yüzey Hazırlama

Optimum performans için tüm yüzeylerin yağ, nemi ve tozu alınarak ön işlemden geçirilmesi gereklidir.

Uygun ön işlemler:

Alüminyum	Sarı kromat veya yeşil kromat/fosfat
Demir içerikli metaller	Çinko fosfat veya demir fosfat
Çinko kaplı metaller	Çinko fosfat veya kromat

#### Uygulama Prosedürü ve Ekipman

**IBAMOIRE\_PU37** serisi toz boyaların yüklenebilirliği, nemden arındırılmış ve akışkan bir haldeyken optimum performans verir.

Toz boyalar hygroscopic (nem çeken) olduklarından, depo sıcaklığı uygulama ortamından daha soğuk ise, hazneye boşaltılmadan önce ağzı açılmadan uygulama ortam sıcaklığında bekletilmelidir. Optimum performans için, havalandırması olan yerlerde depolanmalı ve uygulanmalıdır. Sıcaklık 30°C altında olmalıdır.

Toz boya haznede uzun süre bekletilmemelidir. Eğer haznedeki toz boya nemli ise nemden arındırmak için belli bir süre havalandırılmalı, veya tamamen hazneden boşaltılarak taze boya kullanılmalıdır.

Uygulamaya başlamadan önce uygun iş elbisesi kullanılmalıdır (maske, tulum vs.)

Basınçlı havanın nemden ve yağdan arındırılmış olduğundan emin olunmalıdır.

Uygulama ekipmanında silikon kullanılmamalıdır.

Emiş borusunun haznedeki toz boyaya iyice temas ettiğinden emin olunmalıdır. Üretici firmanın tavsiye ettiği gibi toz boya kabini çalıştırılmalıdır.

Topraklamanın iyi yapıldığından emin olunmalıdır. Metalin metale teması sağlanmalıdır.

Toz boya için üretilen uygun elektrostatik tabanca ile uygulama yapılmalıdır. Ortam bağıl nemi corona sistem için %50-60, tribo sistem için <%40 olmalıdır.

Yukarıda belirtilen sıcaklık ve sürede kürlenmelidir.

Uygulama performansını düşürmemek için geridönüşüm boya, taze boyaya tavsiye edilen oranda eklenmelidir.

Geridönüş boyasını eleyerek hazneye boşaltmak, yabancı malzemelerin karışmasını engelleyecektir.

Kürlenmeyi darbe testi ile kontrol ediniz.

### Bakım

**IBAMOIRE\_PU37** serisi ile boyalı yüzeylerin uzun süre temiz kalması için, düzenli olarak yüzey ılık deterjanlı su ile yıkanmalı ve su ile durulanmalıdır.

Çok kuvvetli temizleyici malzemeler tavsiye edilmez.

## IBAMOIRE\_PU37

### Sağlık ve Güvenlik

**IBAMOIRE\_PU37** serisi için hazırlanan Güvenlik Bilgi Formu (GBF), maruziyet halinde sağlığa etkisi ve personel korunma malzemeleri hakkında bilgi içerir. Daha detaylı bilgi için Satış ve Müşteri Servis ofisleri ile temasa geçiniz.

### Öneri ve Limitler

Uygulama ve fırınlama şartlarında meydana gelebilecek farklılıklar sonucunda, **IBAMOIRE\_PU37** serisi toz boyada, İBA Kimyanın hazırladığı numuneler veya üretim plakaları ile müşteri malzemeleri arasında farklılık meydana gelebilir. Bu nedenle, ürünün ihtiyaçlarını karşılama sorumluluğu uygulayıcı ve/veya müşterisine aittir.

Optimum performans için, tavsiye edilen kürlenmiş boya film kalınlığı ve kürlenme şartları sağlanmalıdır.

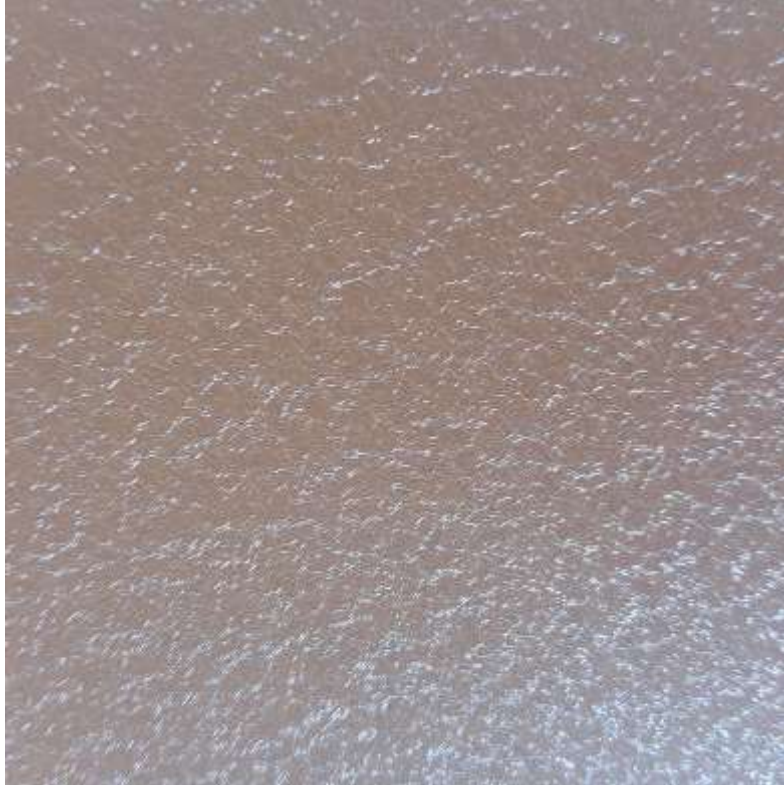
Yüksek korozyon olan bölgeler için tavsiye edilmez

Geri dönüş boyası %15'den fazla eklenmemelidir.

Fırın ısınma hızı değişimlerinde, yüzey efekti değişebilir.

### Taşıma ve Stok

<b>Kutulama</b>	15-20-25 kg polietilen poşet ve oluklu karton kutularda
<b>Taşıma</b>	Tehlikeli malzeme değildir. Özel taşıma gerektirmez
<b>Depolama şartları</b>	Depo sıcaklığı < 30°C ve bağıl nem < %50 olmalıdır. Kapalı kutularda muhafaza edilmelidir.



*UYARI: Burada verilen tüm bilgiler araştırma ve tecrübelerimize dayanmaktadır. Bu bilgiler iyi niyetle, doğruluğuna inanılarak verilmiştir. Resmi bir garanti belgesi niteliğinde değildir. İBA KİMYA'nın ürün geliştirme politikasına uygun olarak haber verilmeden spesifikasyonlarda değişiklik yapılabilir.*