

## IBAMIX

# Ürün Teknik Bilgisi

### Tanım

IBAMIX toz boyalar farklı renklerdeki toz boya ile fiziksel olarak toz boya ile karıştırılması ile elde edilen kırçıl görünümlü dekoratif ürünlerdir. Tüm serilerde uygulanabilir.

### Genel Özellikleri

Kırçıl efekti ile dekoratif görünüm  
Mükemmel genel özellikler ile geniş uygulama alanı  
Çevreye daha az atık ve kirlenme

### Kullanım Alanları

Metal mobilya  
Aydınlatma  
Elektronik eşyalar  
Çelik kapı  
Raf sistemleri  
Beyaz eşya  
Mimari uygulamalar  
Dekoratif ürünler

### Ürün Özellikleri

<b>Renk</b>	Kırçıl görünümlü muhtelif renkler
<b>Yüzey</b>	Parlak GL – Yarıparlak HR – Yarım mat CS – Mat CM – İnce Pütürlü ST – Pütürlü WR
<b>Yoğunluk</b>	Boyanın serisine ait Ürün Teknik Bilgisine bakılmalıdır.
<b>Raf Ömrü</b>	Boyanın serisine ait Ürün Teknik Bilgisine bakılmalıdır.

### Uygulama Bilgisi

<b>Uygulama</b>	Corona/Tribo (Boya kodunda 6.karakter "T" ise tribo tabanca ile uygulanabilir.)
<b>Kürlenme</b>	Boyanın serisine ait Ürün Teknik Bilgisine bakılmalıdır.
<b>Film Kalınlığı</b>	Boyanın serisine ait Ürün Teknik Bilgisine bakılmalıdır.
<b>Teorik Sarfiyat</b>	Boyanın serisine ait Ürün Teknik Bilgisine bakılmalıdır.

### Boya Filmi Özellikleri

Ürünün serisinin Ürün Teknik Bilgi formuna bakınız.

### Uygulama Rehberi

IBAMIX toz boyalar özel bir uygulama gerektirmez. Ürün serisinin Ürün Teknik Bilgi formuna bakınız.

## IBAMIX

### Bakım

**IBAMIX** toz boya ile boyalı yüzeylerin uzun süre temiz kalması için, düzenli olarak yüzey ılık deterjanlı su ile yıkanmalı ve su ile durulanmalıdır. Yüzeyi çizmeyen yumuşak bez kullanılmalıdır. Kimyasal dayanımı olmayan ürünlerde kullanılan deterjanın pH değeri nötr olmalı. Yüzey uzun süre deterjanlı bırakılmamalı, hemen su ile durulanmalıdır. Çok kuvvetli temizleyici malzemeler tavsiye edilmez.

### Sağlık ve Güvenlik

**IBAMIX** toz boyalar için hazırlanan Güvenlik Bilgi Formu (GBF), maruziyet halinde sağlığa etkisi ve personel korunma malzemeleri hakkında bilgi içerir. Daha detaylı bilgi için Satış ve Müşteri Servis ofisleri ile temasa geçiniz.

### Öneri ve Limitler

Uygulama ve fırınlama şartlarında meydana gelebilecek farklılıklar sonucunda, **IBAMIX** toz boyada, İBA Kimyanın hazırladığı numuneler veya üretim plakaları ile müşteri malzemeleri arasında farklılık meydana gelebilir. Bu nedenle, ürünün ihtiyaçlarını karşılama sorumluluğu uygulayıcı ve/veya müşterisine aittir.

Optimum performans için, tavsiye edilen kürlenmiş boya film kalınlığı ve kürlenme şartları sağlanmalıdır.

Uygulamadan önce **IBAMIX** toz boyanın homojen olduğundan emin olunmalıdır. Bunu sağlamak için kutunun tamamı besleme haznesine konulmalı. Haznede kaynama sağlayacak minimum seviyede yaklaşık 10 dk akışkan hale getirilmelidir.

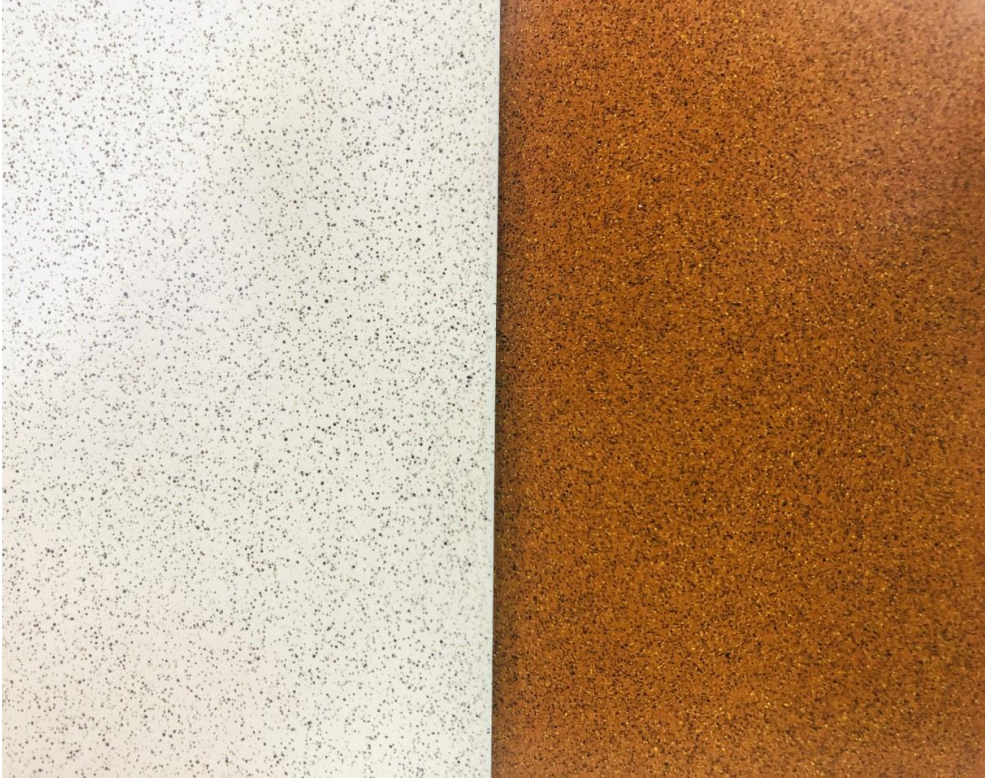
Farklı toz boya tabancaları, sistemler ve uygulama parametreleri **IBAMIX** toz boyaların görünümü etkiler.

Geridönüş boya kullanıldığında kırçıl görünümü değişebilir. Geridönüş boya kullanılacak ise homojen olarak eklenmelidir.

### Taşıma ve Stok

<b>Kutulama</b>	15-20 kg polietilen poşet ve oluklu karton kutularda
<b>Taşıma</b>	Tehlikeli malzeme değildir. Özel taşıma gerektirmez
<b>Depolama şartları</b>	Depo sıcaklığı < 30°C ve bağıl nem < %50 olmalıdır. Kapalı kutularda muhafaza edilmelidir.

## IBAMIX



*UYARI: İşbu ürün teknik bilgisinde yer alan tüm bilgiler, güncel bilgi ve deneyimlerimize dayanmakta olup, yeni teknoloji ve deneyimlerin ortaya çıkması ile değişebilir. Uygulama koşulları, ürünün kullanıldığı yüzey, fiziksel koşullar ve diğer değişkenlere bağlı olarak değişiklik gösterebileceğinden, kullanıcıların ürünün kendisinden beklenen amaca uygunluğunun tespiti için kendi testlerini yaptırması gerekmektedir. Ürünün uygulaması, kullanılması ve işlenmesi kontrolümüz ve gözetimimizin dışında gerçekleştiğinden, bu konularda şirketimizin herhangi bir sorumluluğu bulunmamaktadır. Buna ilave olarak garanti yükümlülüğüne aykırılıktan dolayı sorumluluğumuz münhasıran ürünün değiştirilmesi veya bedelinin iadesi ile sınırlı olup, hiçbir şekilde arazi ve dolaylı zararları kapsamamaktadır.*